



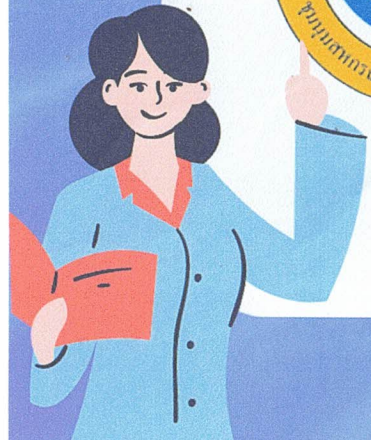
ยอดเรียกเก็บเงินคงสภาพ ประจำปี 2566



สมาคมธนาคารแห่งประเทศไทยสมาชิก
ชุมนุมสหกรณ์ออมทรัพย์ครูไทย (สสอค.)
เรียกเก็บจำนวนสูงสุด 8,533 บาท



สมาคมธนาคารแห่งประเทศไทยสมาชิก
ของชุมนุมสหกรณ์ออมทรัพย์
แห่งประเทศไทย (สส.ชสอ.)
เรียกเก็บจำนวนสูงสุด 5,920 บาท





ตารางเรียกเก็บ
เงินสงเคราะห์ล่วงหน้าปี 2566
เงินสงเคราะห์ไม่พอจ่ายปี 2557-2561
และเงินสงเคราะห์ไม่พอจ่ายปี 2565

รอบรับสิทธิ์ตามข้อบังคับ	จำนวนเงินที่ต้องเรียกเก็บสมาชิก สสค.				
	เงินสงเคราะห์ ล่วงหน้าปี 2566	ค่าบำรุงรายปี	เรียกเก็บเพิ่มเติม ปี 2565	เรียกเก็บเพิ่มเติม ปี 2557-2561	รวมเป็นเงิน(บาท)
รอบ 10/2553 ถึง 12/2553	5,000	40	1,967	1,526	8,533
รอบ 1/2554 ถึง 12/2554	5,000	40	1,967	1,526	8,533
รอบ 1/2555 ถึง 12/2555	5,000	40	1,967	1,526	8,533
รอบ 1/2556 ถึง 12/2556	5,000	40	1,967	1,526	8,533
รอบ 1/2557 ถึง 12/2557	5,000	40	1,967	1,526	8,533
รอบ 1/2558 ถึง 12/2558	5,000	40	1,967	1,526	8,533
รอบ 1/2559 ถึง 12/2559	5,000	40	1,967	1,526	8,533
รอบ 1/2560 ถึง 12/2560	5,000	40	1,967	1,526	8,533
รอบ 1/2561 ถึง 12/2561	5,000	40	1,967	1,526	8,533
รอบ 1/2562 ถึง 12/2562	5,000	40	1,967	-	7,007
รอบ 1/2563 ถึง 12/2563	5,000	40	1,967	-	7,007
รอบ 1/2564 ถึง 12/2564	5,000	40	1,967	-	7,007
รอบ 1/2565	5,000	40	1,967	-	7,007
รอบ 2/2565	5,000	40	1,364	-	6,404
รอบ 3/2565	5,000	40	882	-	5,922
รอบ 4/2565	5,000	40	290	-	5,330
รอบ 5/2565	4,717	40	-	-	4,757
รอบ 6/2565	4,109	40	-	-	4,149
รอบ 7/2565	3,570	40	-	-	3,610
รอบ 8/2565	3,006	40	-	-	3,046
รอบ 9/65	2,443	40	-	-	2,483
รอบ 10/65	1,881	40	-	-	1,921
รอบ 11/65	1,320	40	-	-	1,360
รอบ 12/65	760	40	-	-	800



ตารางเรียกเก็บ เงินสงเคราะห์ล่วงหน้าปี 2566 และเงินสงเคราะห์ไม่พอจ่ายปี 2565

รอบรับสิทธิ์ตาม ข้อบังคับ	จำนวนเงินที่ต้องเรียกเก็บสมาชิก สส.ชสอ.			
	เงินสงเคราะห์ ล่วงหน้าปี 2566	ค่าบำรุงรายปี	เงินสงเคราะห์ล่วงหน้า ไม่พอจ่ายปี 2565	รวมเป็นเงิน(บาท)
รอบ 1/2554 ถึง 2/2554	5,000	20	900	5,920
รอบ 1/2555 ถึง 4/2555	5,000	20	900	5,920
รอบ 1/2556 ถึง 6/2556	5,000	20	900	5,920
รอบ 1/2557 ถึง 12/2557	5,000	20	900	5,920
รอบ 1/2558 ถึง 12/2558	5,000	20	900	5,920
รอบ 1/2559 ถึง 12/2559	5,000	20	900	5,920
รอบ 1/2560 ถึง 12/2560	5,000	20	900	5,920
รอบ 1/2561 ถึง 12/2561	5,000	20	900	5,920
รอบ 1/2562 ถึง 12/2562	5,000	20	900	5,920
รอบ 1/2563 ถึง 12/2563	5,000	20	900	5,920
รอบ 1/2564 ถึง 12/2564	5,000	20	900	5,920
รอบ 1/2565	5,000	20	900	5,920
รอบ 2/2565	5,000	20	532	5,552
รอบ 3/2565	5,000	20	101	5,121
รอบ 4/2565	4,589	20	-	4,609
รอบ 5/2565	4,179	20	-	4,199
รอบ 6/2565	3,553	20	-	3,573
รอบ 7/2565	3,065	20	-	3,085
รอบ 8/2565	2,612	20	-	2,632
รอบ 9/2565	2,130	20	-	2,150
รอบ 10/2565	1,647	20	-	1,667
รอบ 11/2565	1,165	20	-	1,185
รอบ 12/2565	683	20	-	703